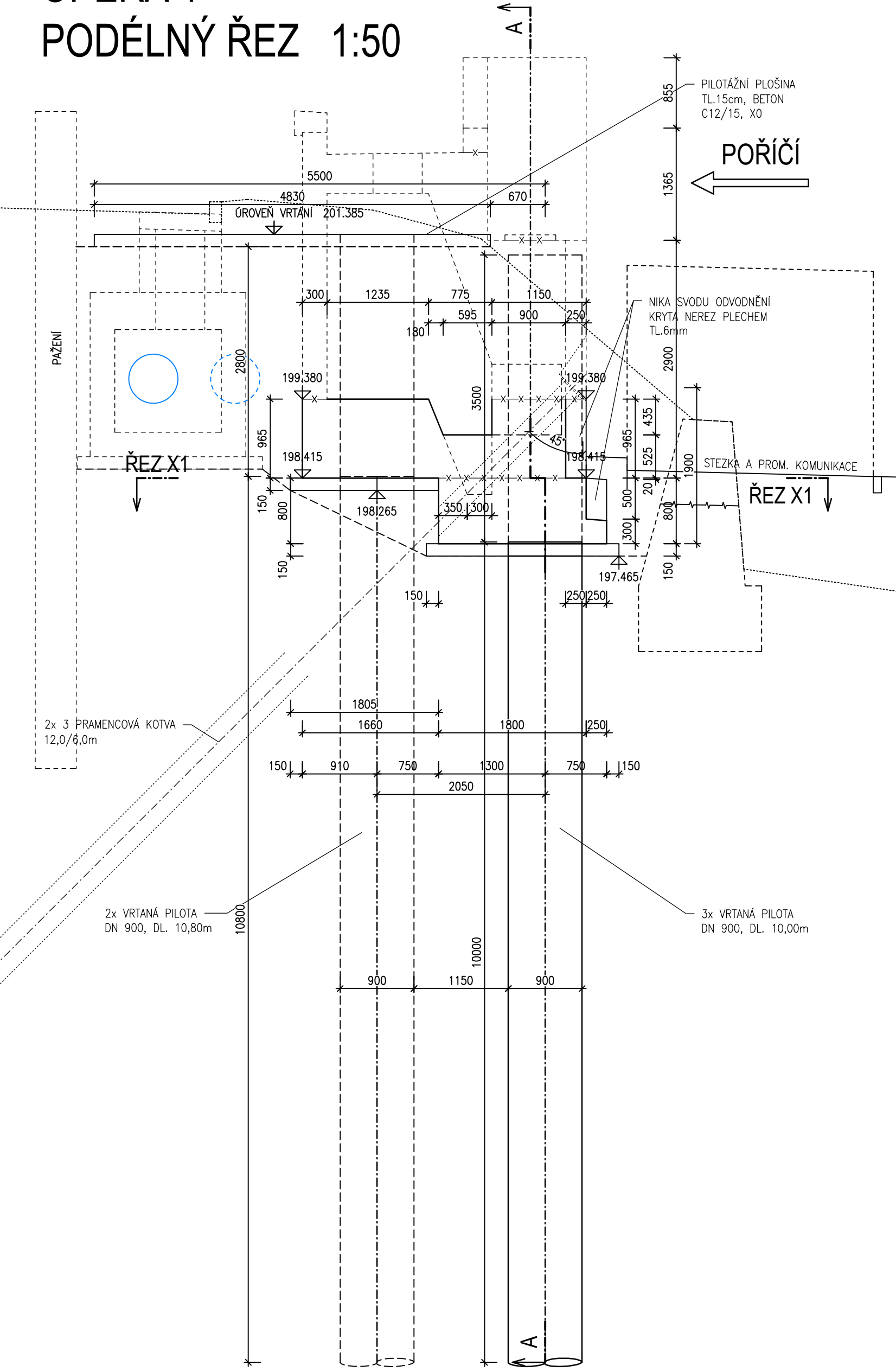
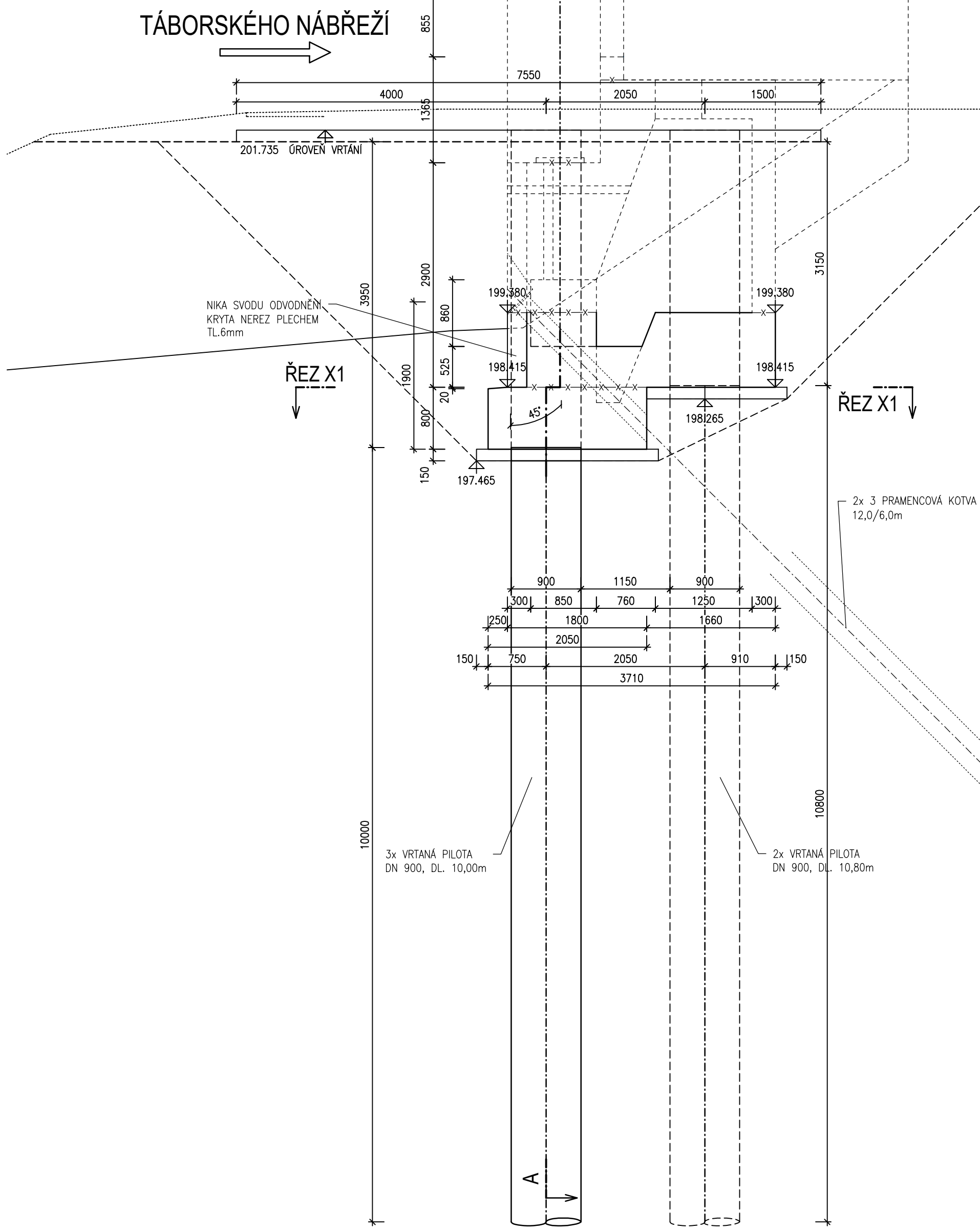


ZALOŽENÍ

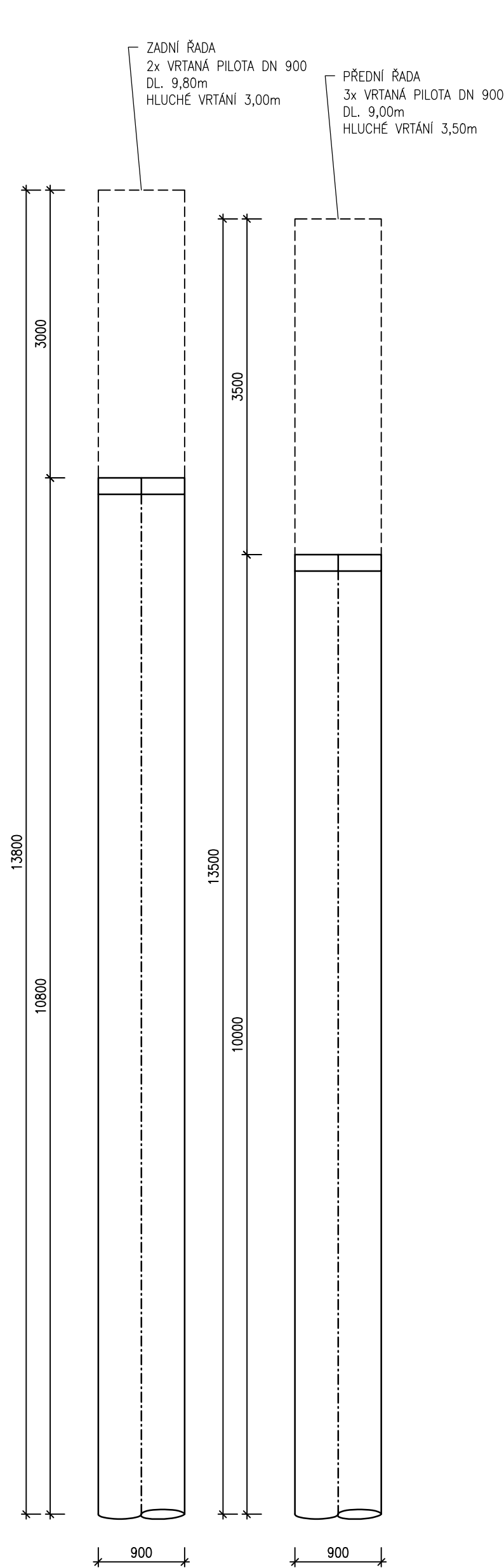
OPĚRA 1  
PODÉLNÝ ŘEZ 1:50



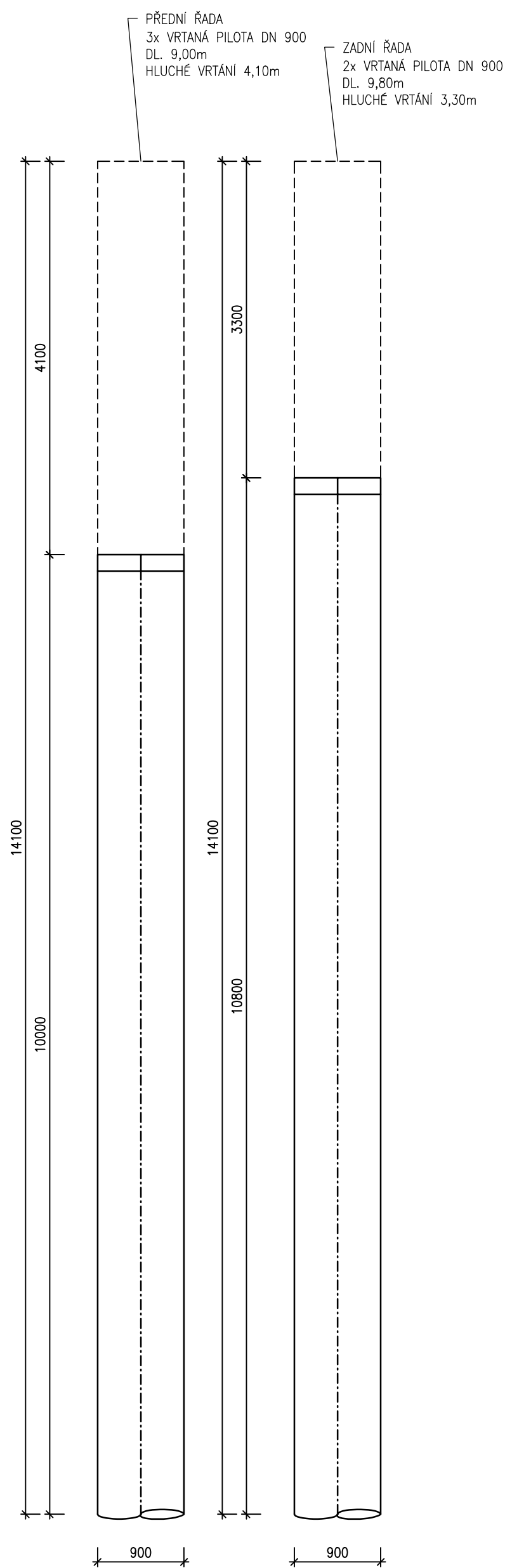
OPĚRA 2  
PODÉLNÝ ŘEZ 1:50



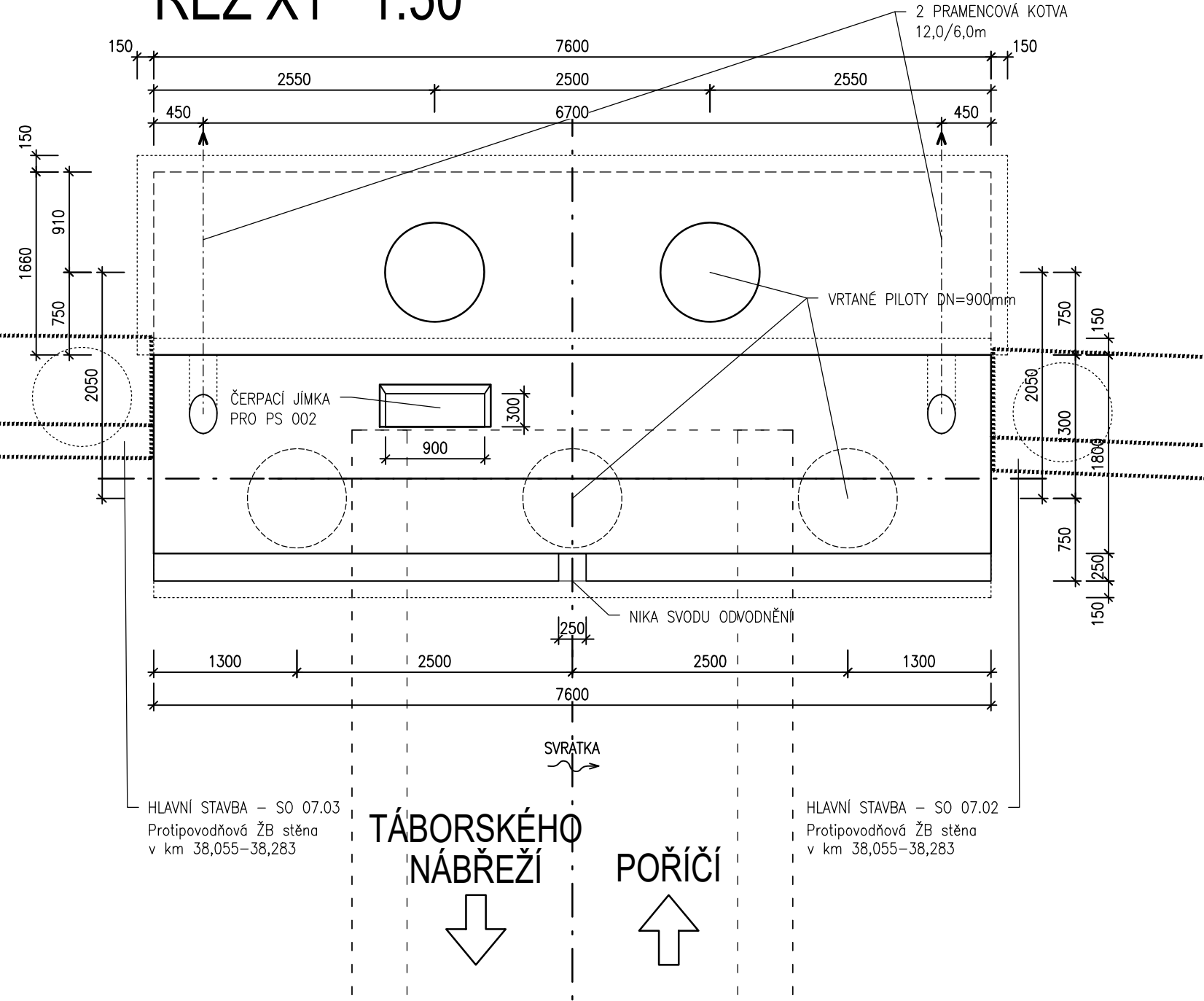
OPĚRA 1  
PILOTY 1:50



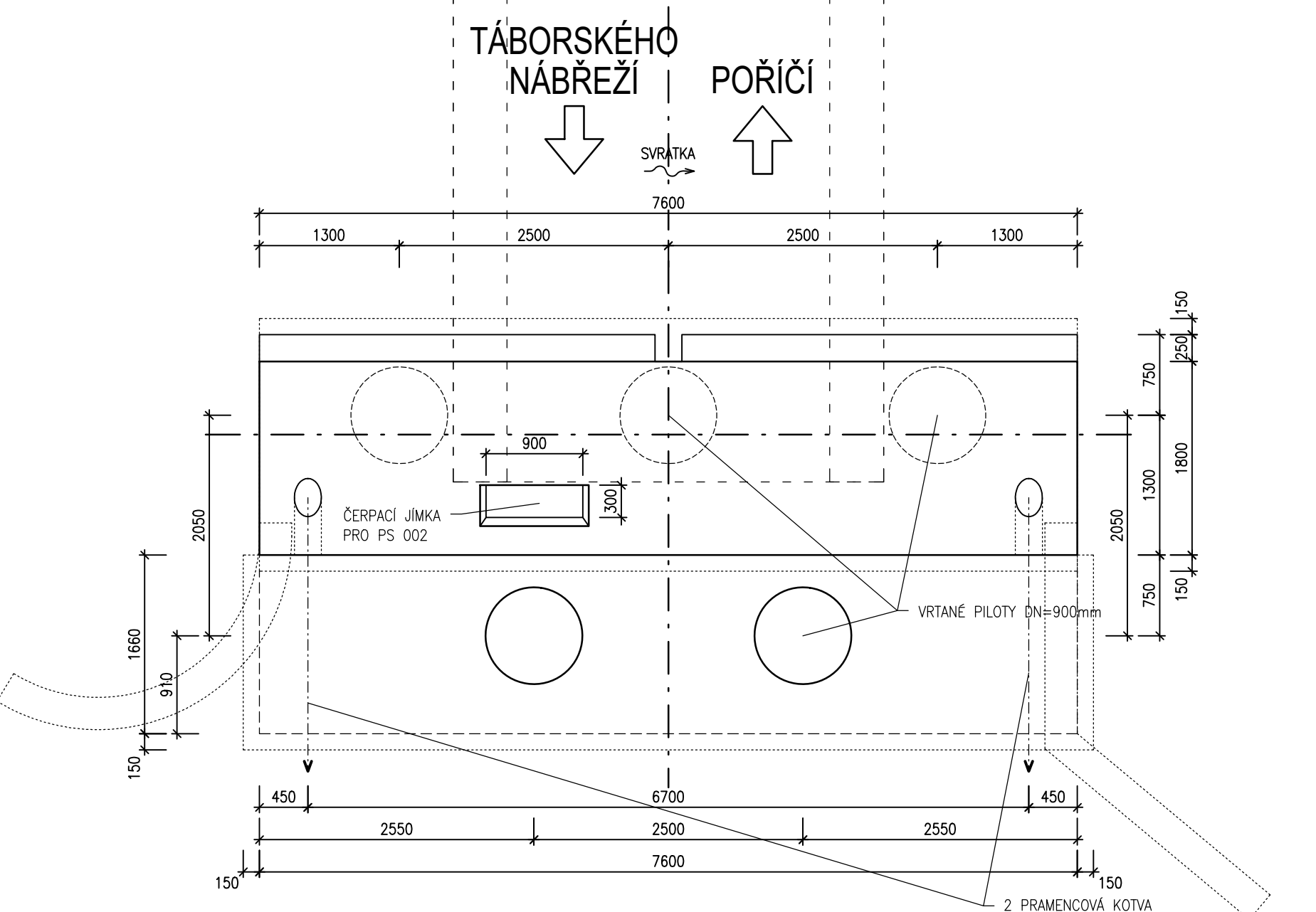
OPĚRA 2  
PILOTY 1:50



OPĚRA 1  
ŘEZ X1 1:50



OPĚRA 2  
ŘEZ X1 1:50



MATERIÁLY

BETONY BUDOU PROVEDENY DLE ČSN EN 206

KONSTRUKČNÍ BETONY:

ŽB PILOTY **C25/30** XC2, XA1  
ŽB ZÁKLADY **C30/37** XC4, XD1, XF2

(CZ.F.2) – CI 0,2; D<sub>max</sub> 22 – S4  
(CZ.F.2) – CI 0,2; D<sub>max</sub> 22 – S3

OSTATNÍ BETONY:

PODKLADNÍ BETON OPĚR

OCEL:

**C12/15** X0  
**B500B**

STATUTÁRNÍ MĚSTO BRNO  
Dominikánské nám. 196/1, 601 67 BRNO

B | R | N | O |

D.1 SO 201 DSP/PDPS

VEDOUcí PROJEKTANT	Ing. Jiří ŠRUBAR	<i>Šrubar</i>	DATUM	05/2021
ZODPOVĚDNÝ PROJEKTANT	Ing. Jiří ŠRUBAR	<i>Šrubar</i>	FORMÁT	10 A4
VYPRACOVAL	Ing. Jiří ŠRUBAR	<i>Šrubar</i>	MĚŘITKO	1:50
KONTROLOVAL	Ing. Martin ŘEHULKA	<i>Řehulka</i>	ÚČEL	DSP/PDPS
KRAJ:	JIHOMORAVSKÝ	INVESTOR: Brněnská komunikace a. s., Remeslářská 1a, Brno	ČÍS. ZAKÁZKY	20051
NÁZEV AKCE	Most ev.č. BM-560		ARCHIVNÍ ČÍS.	201_05_ZAL.dwg
lávka Tábořského nábřeží přes Svatku		ČÍS. SOUPRAVY	PŘÍLOHA	05
ZALOŽENÍ				